

11月8日はいい歯の日

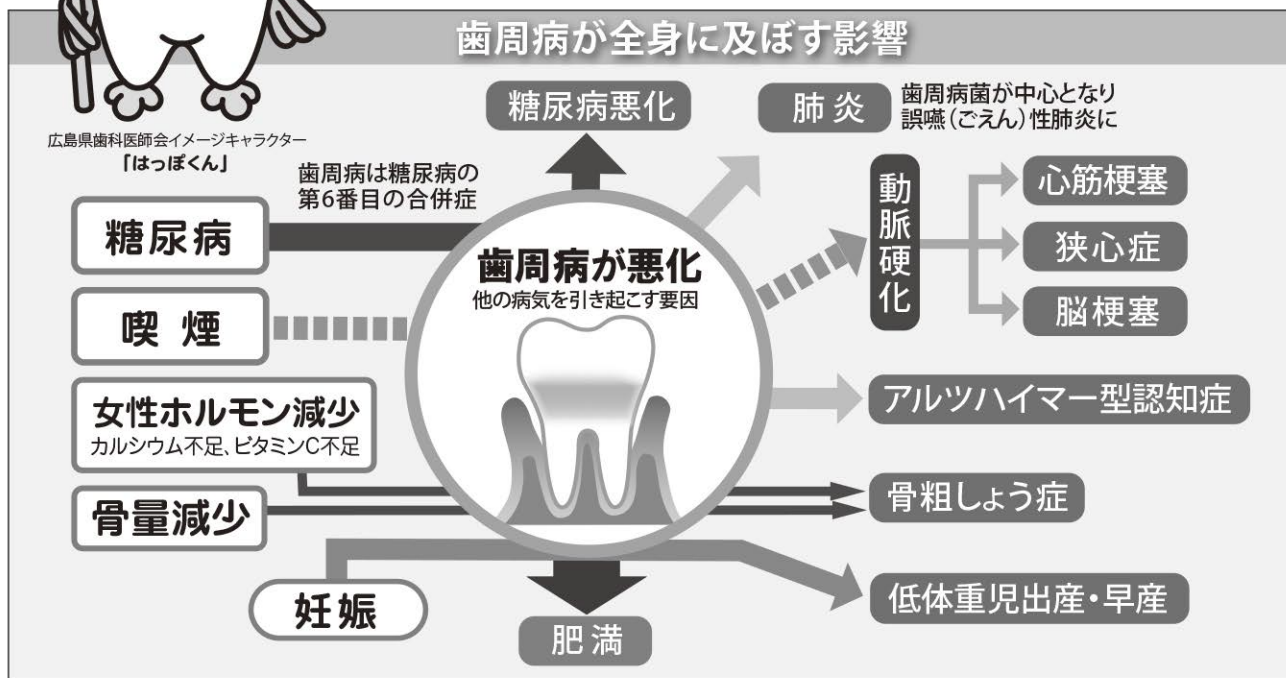


広島県歯科医師会イメージキャラクター
「はっぼくん」

歯周病は全身の健康に影響

お口の健康は全身の健康と密接に関わり合っています。全身の健康を維持するためにも歯科医院で定期的なチェックを行うことが大切です。

歯周病が全身に及ぼす影響



11月8~14日は「いい歯の週間」です。気になることがあれば、かかりつけの歯医者さんへお気軽にご相談ください。

歯科医療は「生きる力を支える」生活の医療です。

日本歯科医師会 <http://www.jda.or.jp> 広島県歯科医師会 <http://www.hpda.or.jp>

