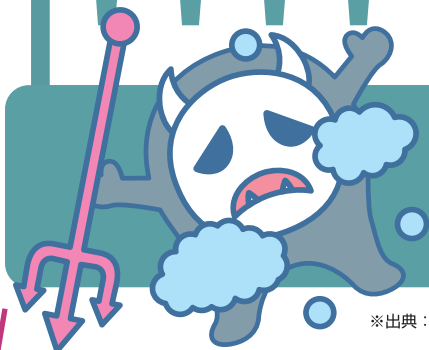


歯みがきと
定期的な歯科受診で

インフルエンザ予防

インフルエンザ発症率を
約 $\frac{1}{10}$ ※ に抑えることができます



※出典：日本歯科医学会誌 Vol.25・27・33.2006.

定期的に
歯医者さんへ
行こう！！

!!CHECK!!



日歯 8020 テレビ
「インフルエンザ予防と歯周病菌」

日歯 8020 テレビ



日本歯科医師会

日歯広報第 1825 号 令和 6 年 1 月 1 日付<付録>